



Schwerpunkte Fachstelle Fuss- und Veloverkehr

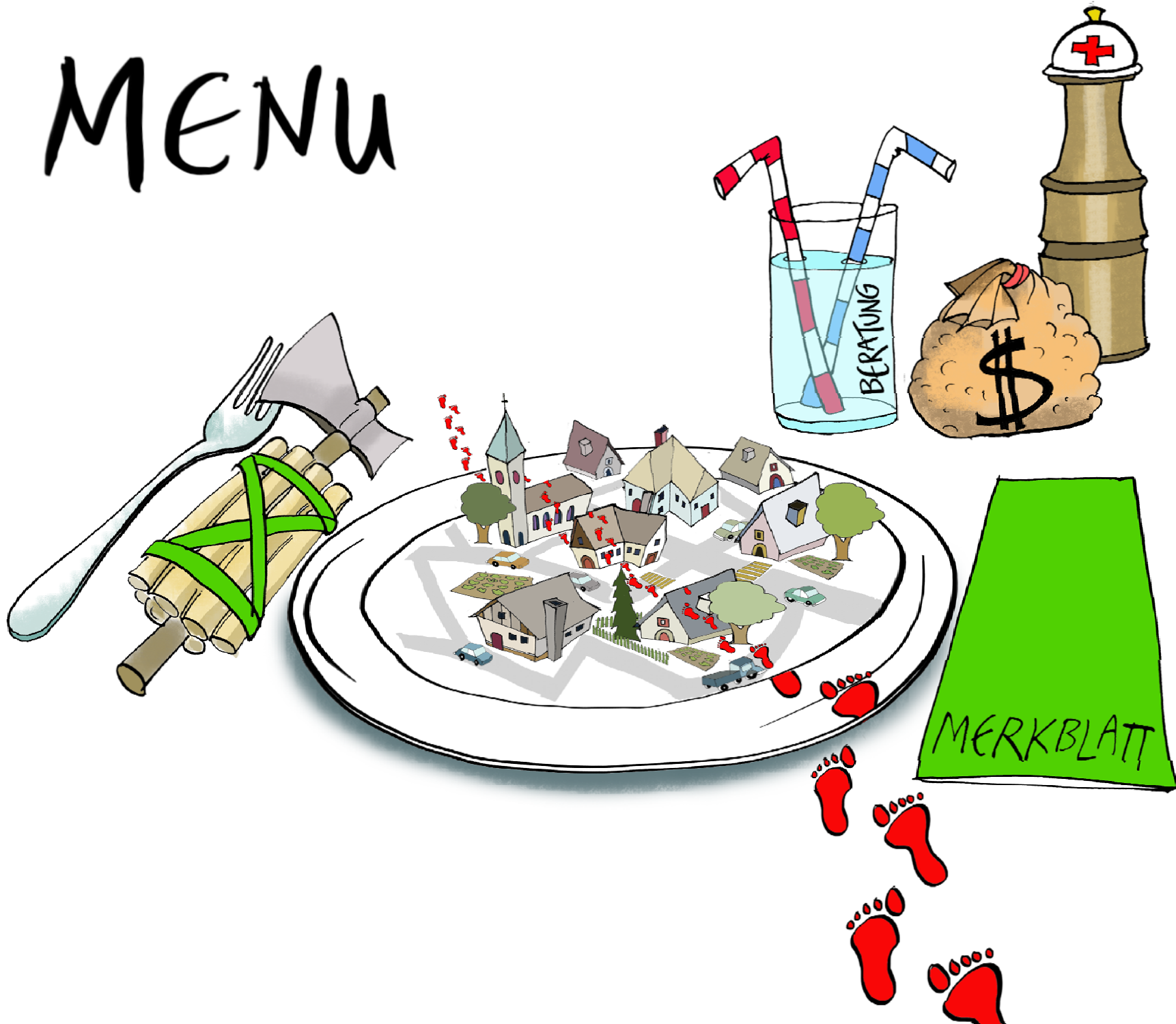
Infoveranstaltung
11. Mai 2016

Daniel Litscher
Daniel Schöbi
Fachstelle Fuss- und Veloverkehr

**biken
und
hiken**

St Gallen kann es.

MENU





**Agglomerationspolitik des Bundes
definiert drei gleichberechtigte
Verkehrsträger: LV - OEV - MIV**

Fokus: Fuss- und Veloverkehr im Alltag und integrale Mobilität



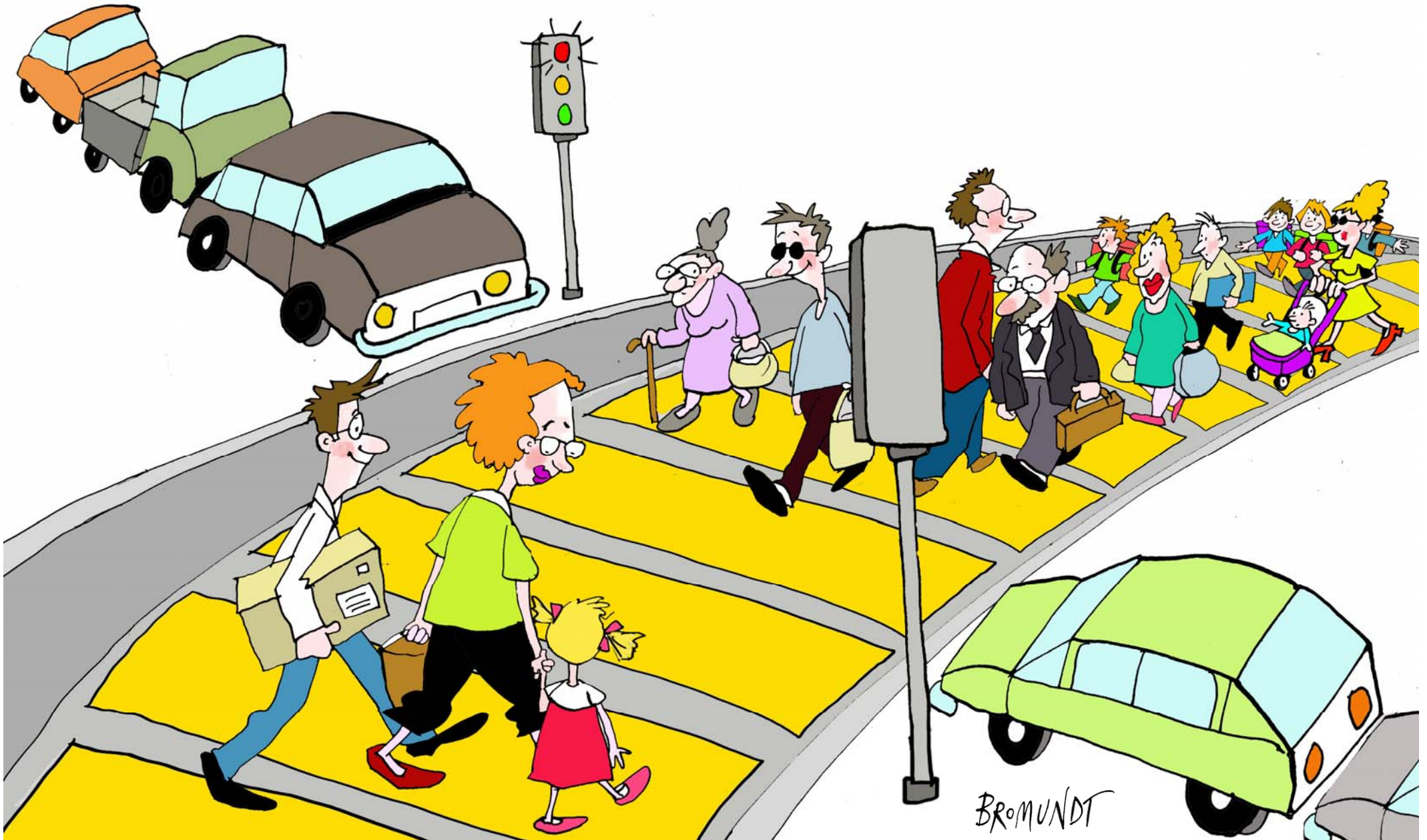
RAUMAUFTeilUNG



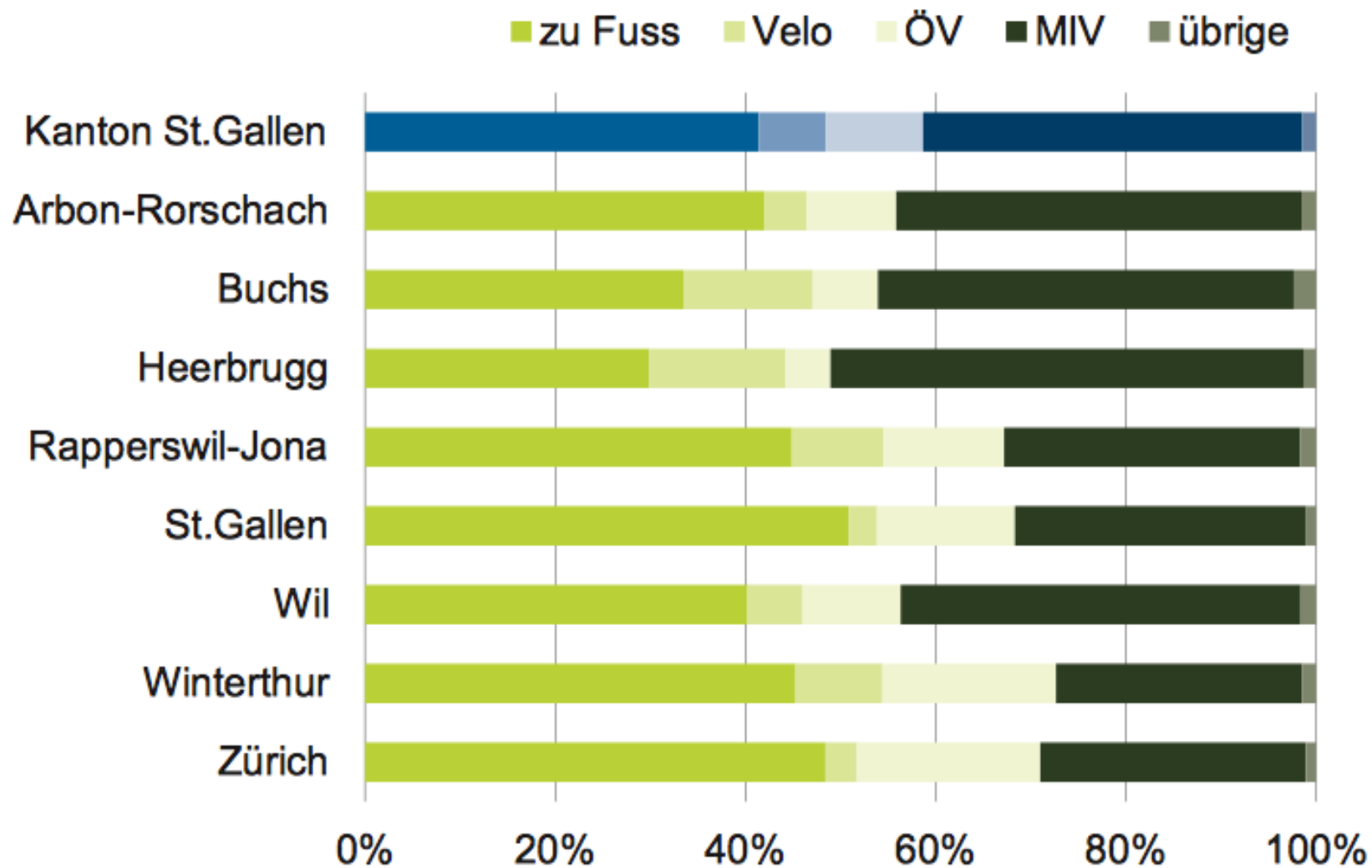
ÖFFENTLICHER RAUM



PERSPEKTIVENWECHSEL



Fuss- und Radverkehrsanteile je nach Region unterschiedlich



Erhebung Schwachstellen und Massnahmenskizzen für den Fuss- und Veloverkehr



Zugang zum ÖEV



- Verbesserung Zugänglichkeit Multimodalität
- Analyse Fusswegnetz auf Netzlücken und Qualität

Signalisation Freizeit und Alltag




Tagesgeschäfte...

- **Stellungsnahmen**
 - zu internen Projekten, Teilstrassen-/ Sondernutzungsplänen, usw.
- **Fachtechnische Prüfung, Beratung**
 - von LV Projekten im Rahmen der Agglomerationsprogramme
 - für werkgebundene Beiträge

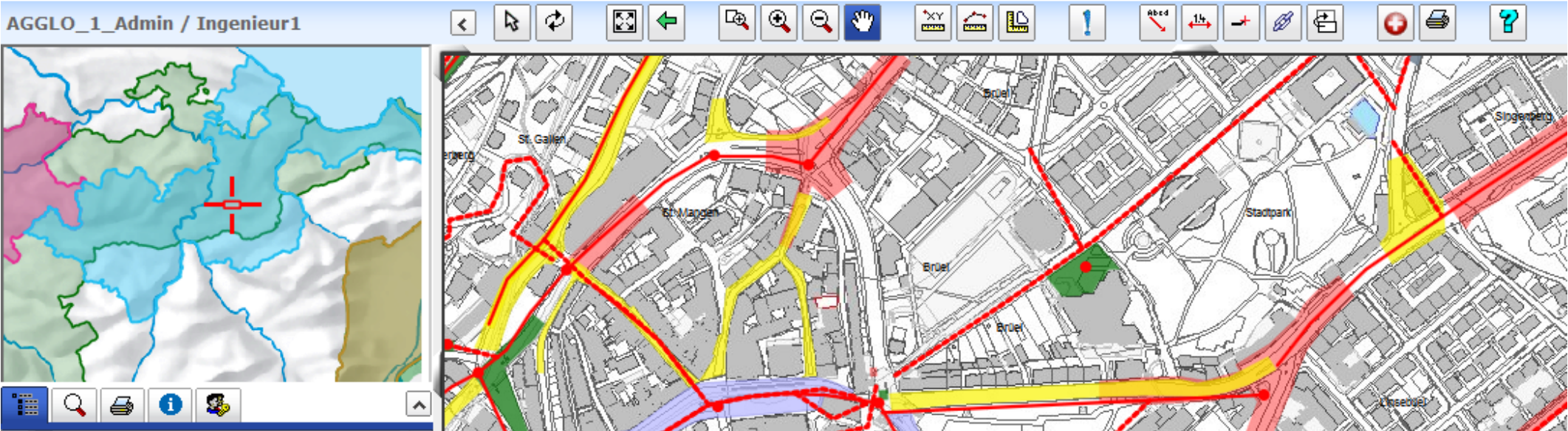


LV Portal als Drehscheibe

 Langsamverkehr
Agglomerationsgebiet St.Gallen / Arbon-Rorschach

Massnahmen
Schwachstellen

AGGLO_1_Admin / Ingenieur1



- Schwachstellen, Massnahmen
- Routen, Schulwege Potenzialanalyse
- DTV, POIs, Haltestellen, Unfallhäufungsstellen

rte verschieben





Zusammenarbeit und Synergien

- mit Regionen und Gemeinden
- kantonsintern mit weiteren Departementen
- mit dem Kompetenzzentrum Fuss- und Veloverkehr



GEMEINDE BEWEGT



Schulwegsicherheit



SERVICE UND MARKETING

Kinder-Detektive unterwegs

Erhebung von Schwachstellen auf Flawils Fusswegnetz mit Hilfe von Kindern

FLAWIL. Kürzlich waren Kinder-Detektive auf Flawils Strassen für das Projekt «Schulwegsticherheit» unterwegs. Ausgerüstet mit einem iPad suchten sie nach Schwachstellen auf Flawils Fusswegnetz.

Direktbetroffene einbeziehen

Im Rahmen des Projekts «Schulwegsticherheit Flawil» überprüft die Bauverwaltung in Zusammenarbeit mit der Organisation «Fussverkehr Schweiz» und dem Amt für Gesundheit des Kantons St.Gallen Fusswegverbindungen. Dabei ist es wichtig, auch Direktbetroffene, die Kinder, ins Projekt mit einzubeziehen. Kürzlich schwärmten bei strömendem Regen und tiefen Temperaturen die Kinder der 5. Klasse von Roland Wetter aus dem Schulhaus Botsberg aus. Aufgeteilt in acht Gruppen und in Begleitung von Elternräten und den Projektverantwortlichen suchten sie nach Sicherheitsdefiziten auf ihrem Schulweg.

Kinder mit iPads unterwegs

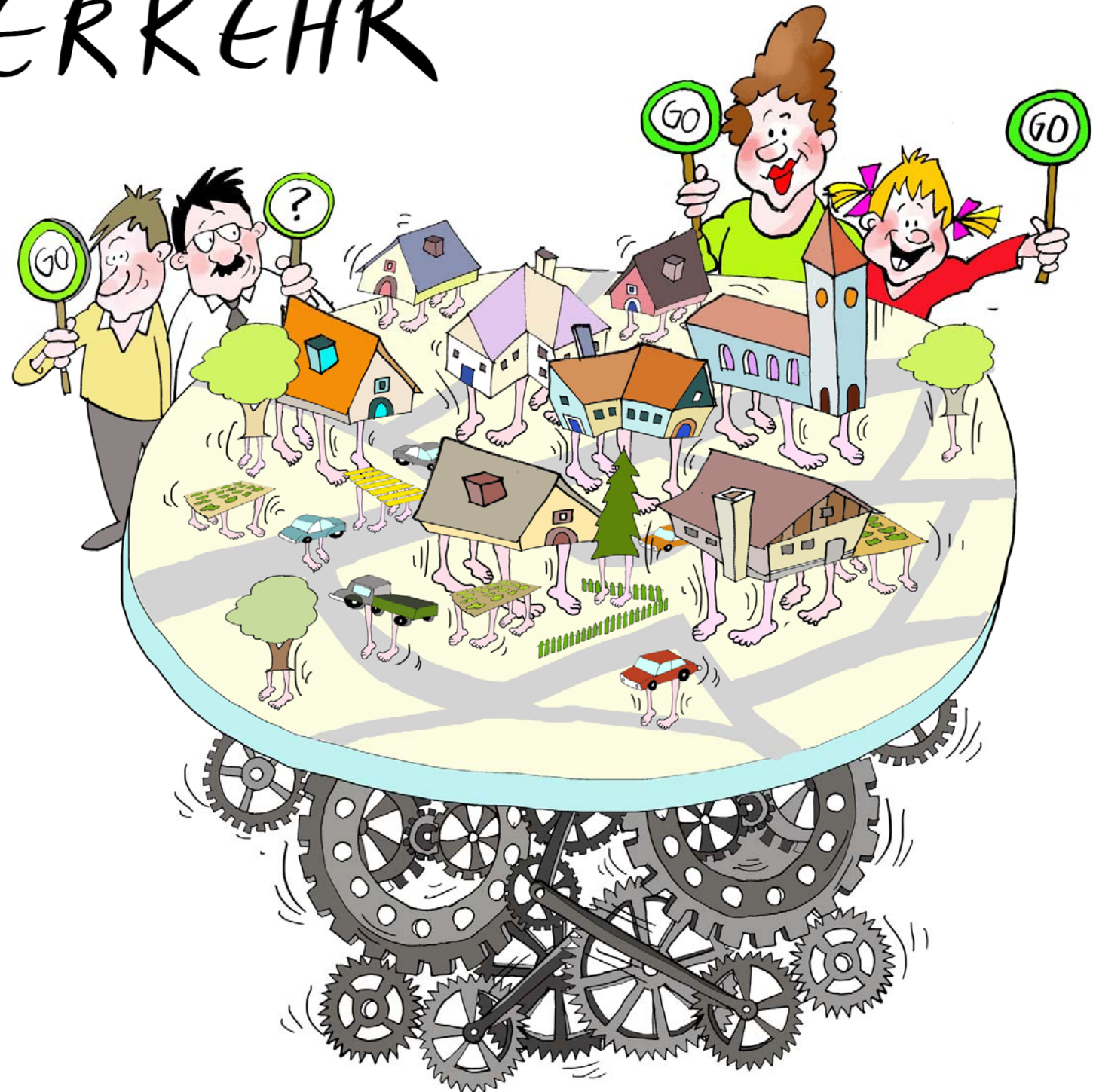
Die jungen Detektive haben mehrere Stellen gefunden, die ihrer Ansicht nach gefährlich oder unattraktiv sind. Die Schwachstellen wurden direkt vor Ort auf iPads eingetrag. Die digitale Erfassung mit den Tablets und der detaillierte Beschrieb der Schwachstellen machte den Schülerinnen und Schülern sichtlich Spass. In kurzer Zeit wurden viele wichtige Daten von hoher Qualität gesammelt. Eine



clever*mobil*
in St. Gallen



FUSSVERKEHR



MEIN FERRARI ...



... BRAUCHT :

- Optimale Infrastruktur
attraktiv, sicher, zusammenhängend, dicht und hindernisfrei
→ Schwachstellenanalyse und Massnahmen



Mit 93 Seiten sehr ausführlich

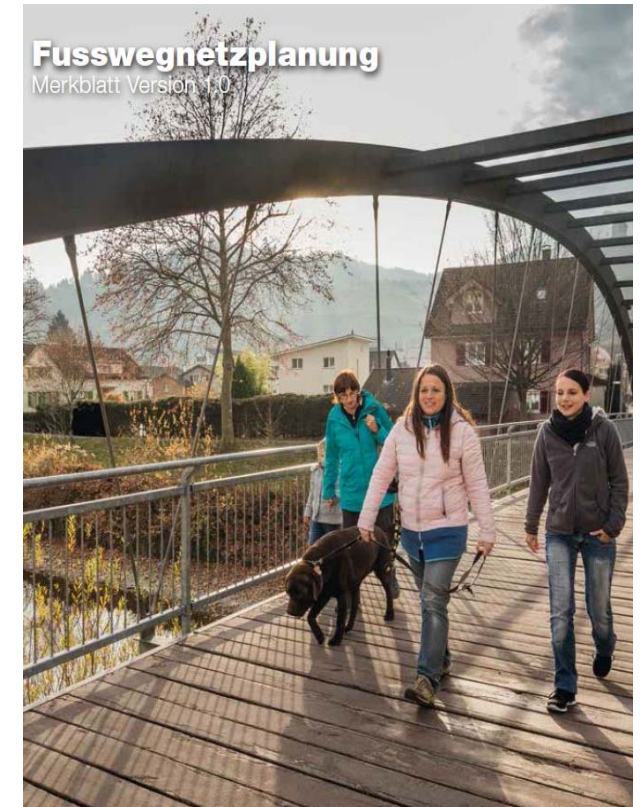
*→ Erarbeitung Merkblatt seitens Fachstelle
Fuss- und Veloverkehr*



Merkblatt Fusswegnetzplanung

- Zusammenfassung in einem Merkblatt
 - 4 Seiten mit wichtigsten Infos
 - Zusammenfassung Zweck Fussverkehr
 - Anforderungen
 - Netzplanung (Vorgehen und Darstellung)
 - Mitwirkung und Kommunikation
 - Rechtliche Grundlagen
- Liegt beim Eingang auf und als
- Download auf unserer Homepage

www.fussundveloverkehr.sg.ch



Weitere Merkblätter betreffend Radabstellanlagen bereits veröffentlicht.



Sackgasse mit Ausnahme

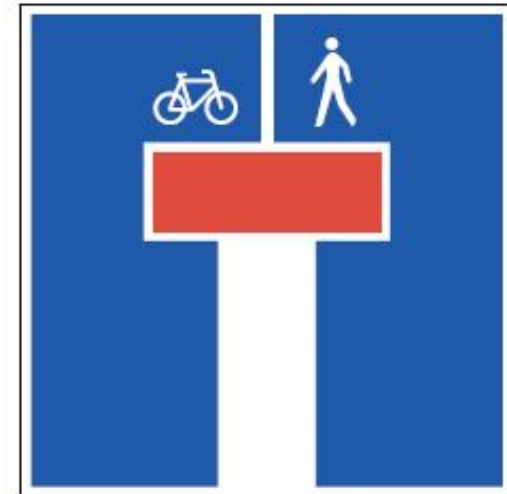
- Angebot für St.Galler Gemeinden
 - Änderung Signalisationsverordnung
 - Durchgängigkeit wird angezeigt – Sackgasse mit Ausnahme



*Sackgasse für alle
Verkehrsteilnehmenden*



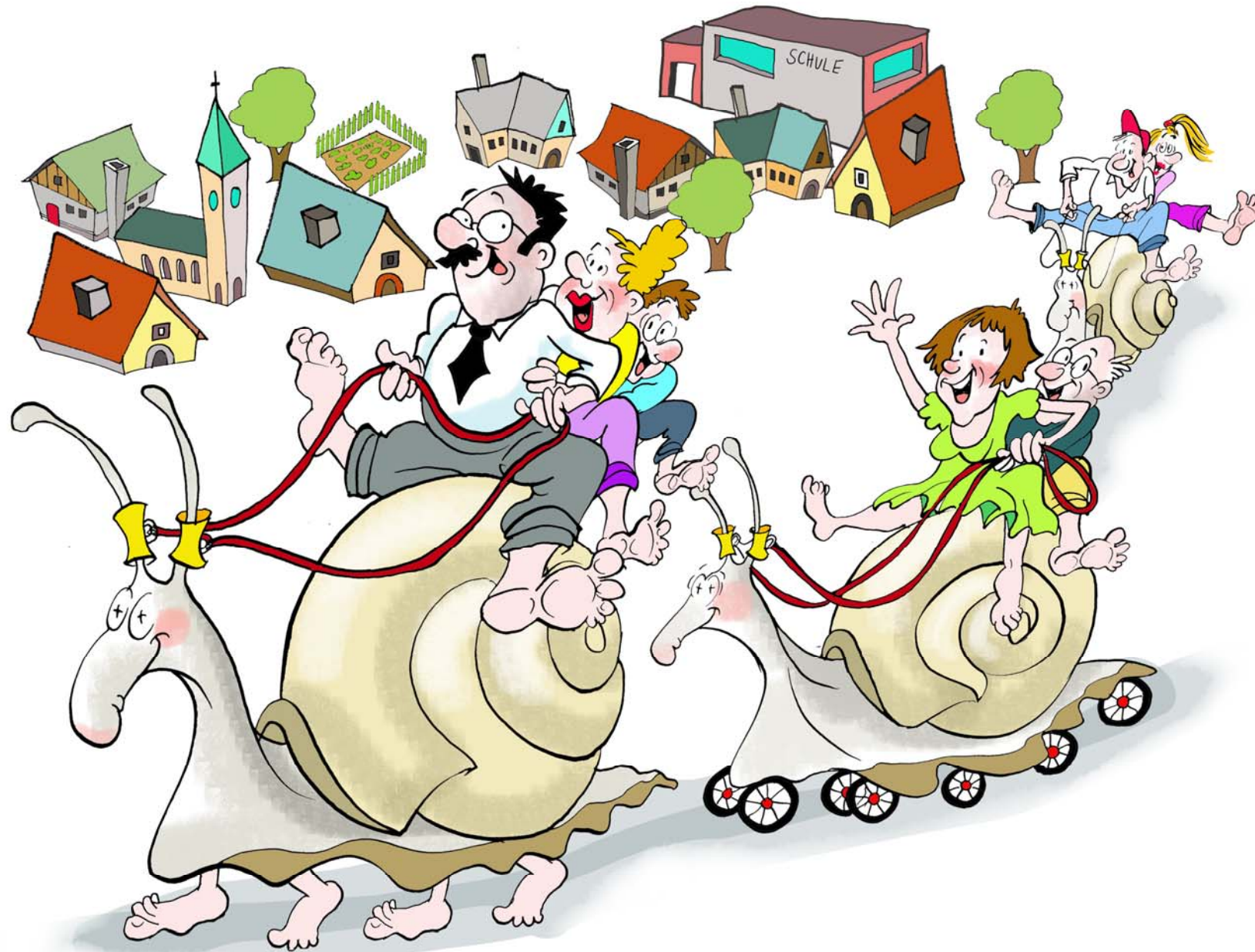
*Sackgasse für den
fahrenden Verkehr*

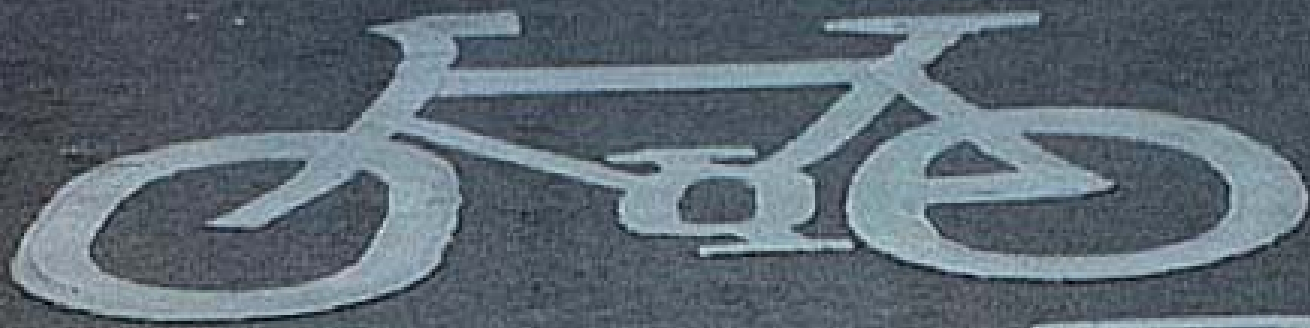


*Sackgasse für den
motorisierten Verkehr*

- *Flyer liegen auf*
- *Formular und Vorgehen sind auf unserer Homepage www.fussundveloverkehr.sg.ch zu finden*

MIT EINANDER STATT GEGENEINANDER





END

終

止